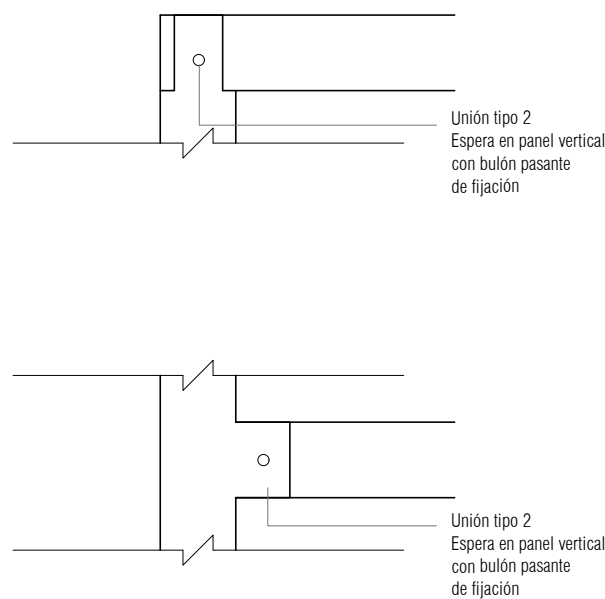
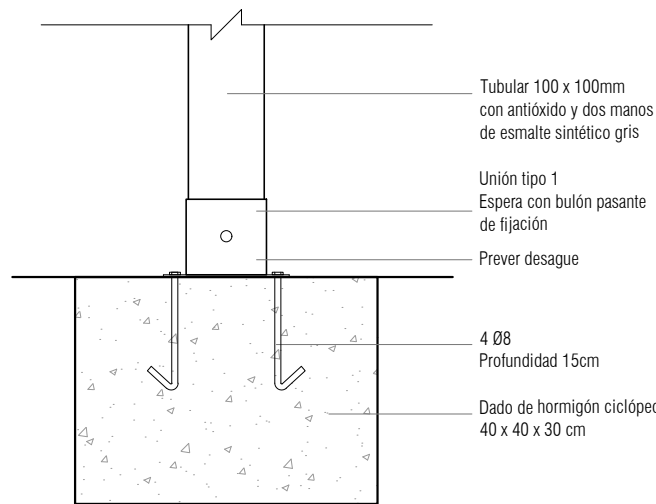


PLANTA FUNDACIÓN Esc. 1/50

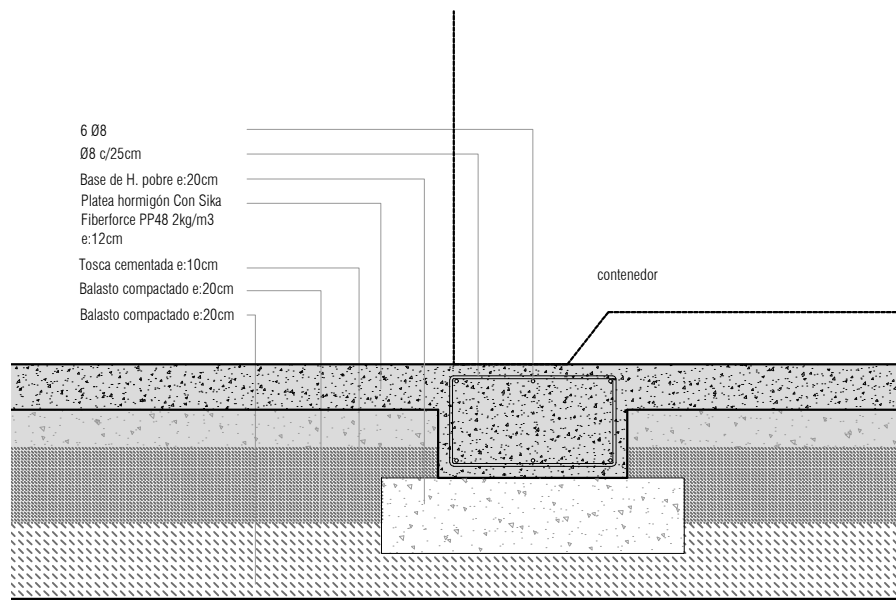
PLANTA SOBRE CONTAINER Esc. 1/50

PLANTA DE CUBIERTA Esc. 1/50

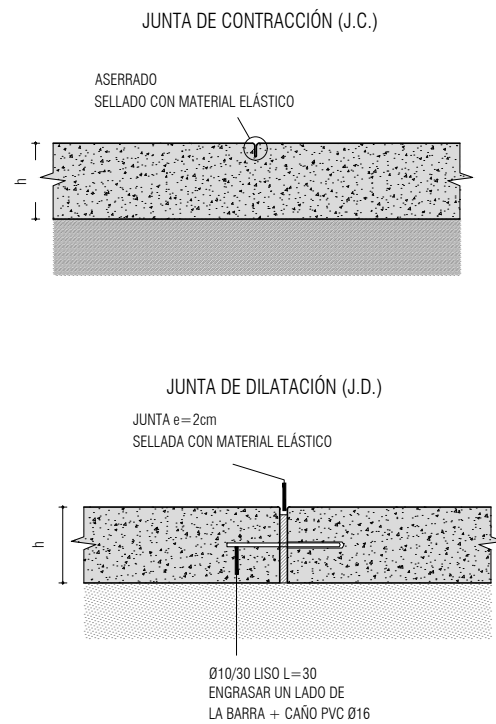
DETALLES UNIONES TUBULARES Esc. 1/10



DETALLE DE FUNDACIÓN Esc. 1/20



DETALLE JUNTAS DE CONTRAPISO Esc. 1/20



ESTRUCTURA	
HORMIGÓN	En gris C25, fck=20N/mm ²
HORMIGÓN VISTO	Hormigón C250 alzado con Sika Fiber P 17 con encofrado metálico o chapón herido y desencofrado para terminación lisa. Clasificación con 19 de cemento Portland Blanco Cement o similar. La clasificación de aditivos se ajustará según requerimientos indicaciones del proveedor.
ACERO	Placa hormigón armado ADM o ADM50, f _{yk} =5.000N/mm ²
EMPALMES	Mín 20 diámetro
RECUBRIMIENTO	Contra el terreno: 4.0cm. Contra el encofrado: mín 3.0cm
PROTECCIONES	RF hasta llegar al firme. Tensión sobre 1.500N/mm ² . Tosa cementada dosif. 100kg de cemento por m3 de tosa.
TERMINACIÓN DE ELEM. METÁLICOS	Impregnación epoxi anticorrosiva tipo SIKACOR Epoxy Primer + esmalte de terminación SIKACOR polietileno UV color a definir por D.O
NIVELES	Señalar por D.O
Son niveles de piso terminado, por lo que se deben tener en consideración las terminaciones respectivas.	
CORTES	REFERENCIA
DETALLES	
NOTAS	